

長庚科技大學疑似食品中毒處理流程

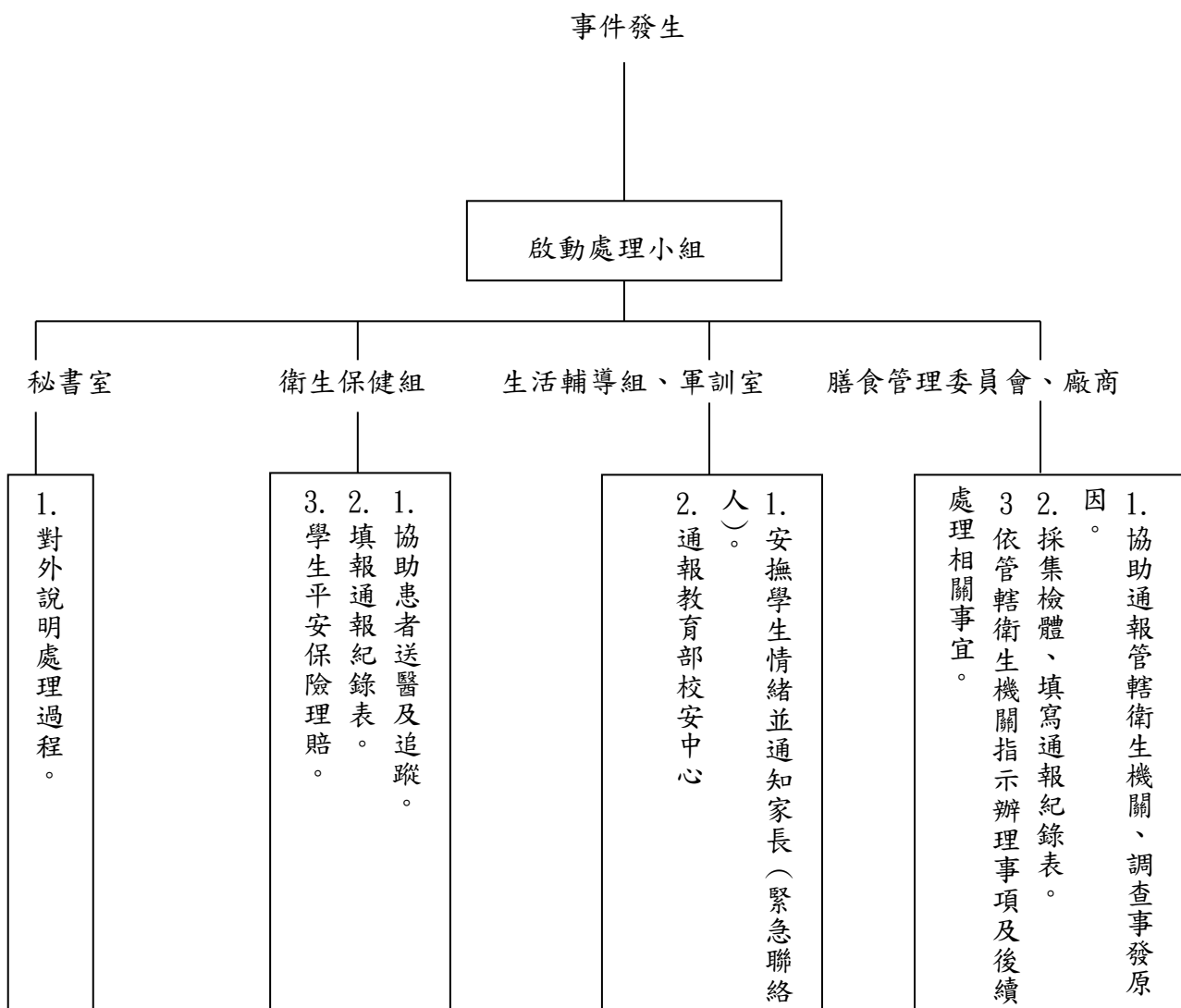
一、目的：

為減少本校教職員生因食品中毒或其副作用所引起的身體傷害，使疑似食品中毒處理得以妥善執行，以維護教職員生的身體健康。

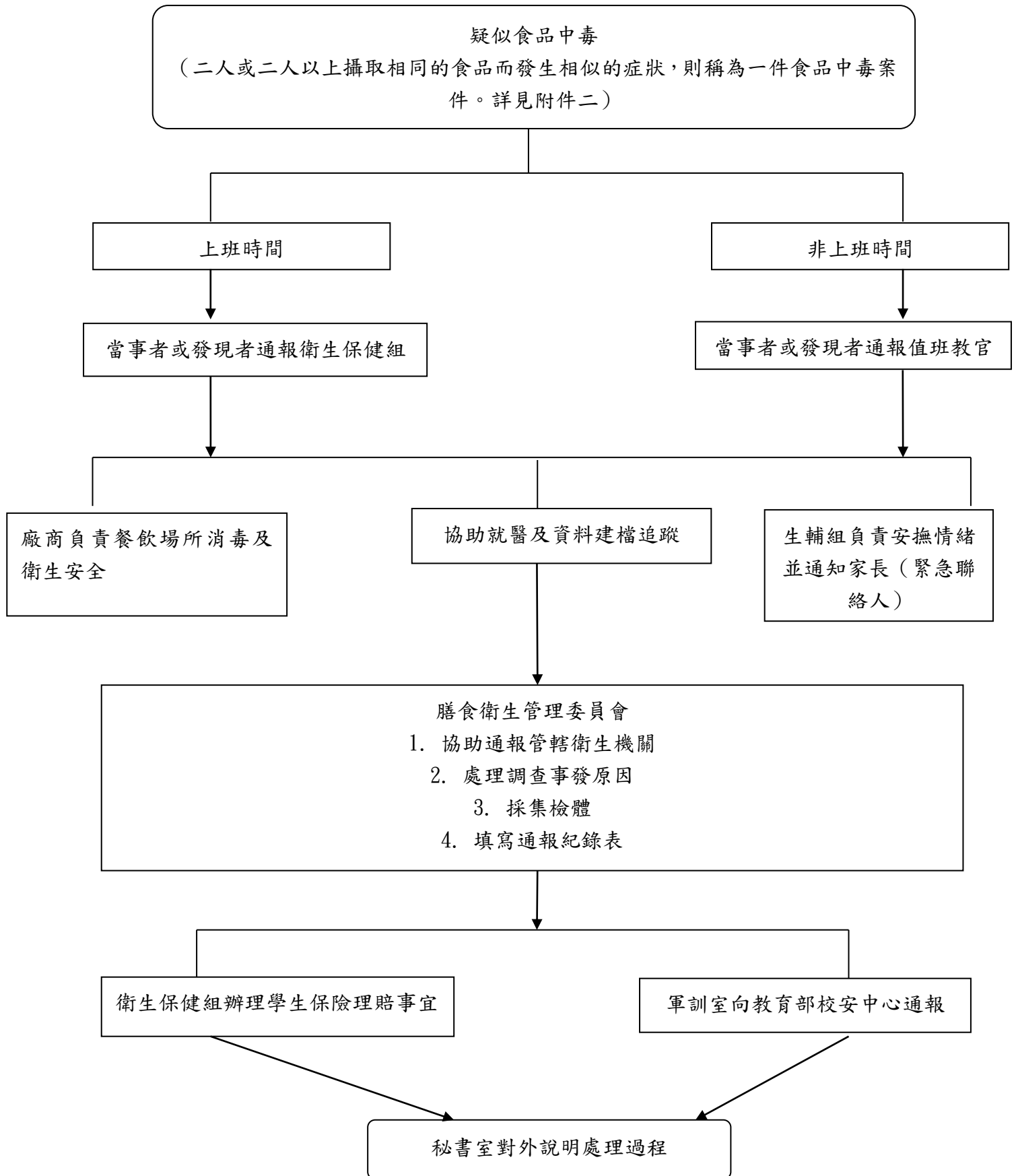
二、處理要點：

1. 教職員生發生事件時，上班時間由衛生保健組協助就醫，非上班時間由值班教官協助就醫，之後進行記錄建檔及追蹤。
2. 生活輔導組協助安撫學生情緒並通知家長或緊急連絡人。
3. 廠商負責餐飲場所消毒及衛生安全。
4. 膳食管理委員會人員協助通報管轄衛生機關、處理調查事發原因、採集檢體、填寫通報紀錄表，依管轄衛生機關指示辦理事項及後續處理等相關事宜。
5. 軍訓室負責向教育部校安中心通報。
6. 衛生保健組協助辦理學生平安保險理賠事宜。
7. 秘書室負責對外說明處理過程。
8. 本校師生疑似食物中毒通報紀錄表，如附件一。

三、組織分工：



四、處理流程：



長庚科技大學師生疑似食品中毒通報紀錄表

一、通報日期時間：____年____月____日____時____分。

二、進食日期時間：____年____月____日____時____分。

三、發病日期時間：____年____月____日____時____分 至 ____時____分。

四、涉疑食品：

(1)請描述：_____

(2)餐飲來源：☐自宅 ☐營業場所(餐廳小吃店) ☐外購餐盒(或團體膳食)

☐學校攤商：廠商名稱_____ ☐便利商店：廠商名稱_____

☐其他：_____

五、主要症狀：

☐噁心 ☐嘔吐 ☐上腹痛 ☐下腹痛 ☐腹瀉 ☐發燒 ☐喉嚨痛

☐過敏反應 (☐臉部潮紅 ☐發癢 ☐發疹) ☐神經症狀 ☐視覺障礙

☐眩暈 ☐麻痺 ☐其他：_____

六、就醫情況：

(1)攝食人數：學生_____人，教職員工_____人。

(2)疑似中毒人數：學生_____人，教職員工_____人。

(3)就醫狀況：☐否 ☐是，醫療院所_____。

(4)就醫人數：學生_____人，教職員工_____人。

七、初步處理情形：

(1)通報相關單位：☐衛生局 ☐衛生保健組 ☐校安中心 ☐其他
_____。

(2)24小時內採樣檢體種類：☐食物☐嘔吐物 ☐其他_____。

☐是，採樣者為_____，☐否，原因為_____。

(3)通知家長(緊急連絡人) ☐是 ☐否，原因為_____。

八、單位主管：_____ 填表人：_____

連絡電話：_____ 傳真電話：_____

地址：_____

填送時間____年____月____日____時____分。

食品中毒定義

食品中毒(Foodborne outbreak)：二人或二人以上攝取相同的食品而發生相似的症狀，則稱為一件食品中毒案件。如因肉毒桿菌毒素而引起中毒症狀且自人體檢體檢驗出肉毒桿菌毒素，由可疑的食品檢體檢測到相同類型的致病菌或毒素，或經流行病學調查推論為攝食食品所造成，即使只有一人，也視為一件食物中毒案件。如因攝食食品造成急性中毒(如化學物質或天然毒素中毒)，即使只有一人，也視為一件食品中毒案件。

衛生福利部食品藥物管理署(2011)·食品中毒定義·取自
<http://www.fda.gov.tw/TC/siteContent.aspx?sid=2275#.U2wvgbfegdW>